

Effiziente Mischung aus Stabilität und Chancen: Hochwertige Euro-Anleihen plus Aktienbeimischung

Sie suchen eine Anlage mit überschaubarem Risiko? Dennoch freuen Sie sich über die Aussicht auf langfristiges Kapitalwachstum? Dann bietet Ihnen der Kapital Plus eine attraktive Anlagemöglichkeit.

Die Erfahrungen der letzten Jahre haben gezeigt, dass hochwertige Euro-Anleihen dazu beitragen konnten, Wertpapierdepots

stabiler auszurichten. Bei überschaubaren Risiken bieten sie solides Renditepotenzial. Der Kapital Plus konzentriert sich dabei auf die Auswahl von Anleihen mit guter Bonität. Darüber hinaus besteht beim Kapital Plus die Chance, in begrenztem Umfang an der Entwicklung der Aktienmärkte teilzuhaben.

1 Gesunde Mischung

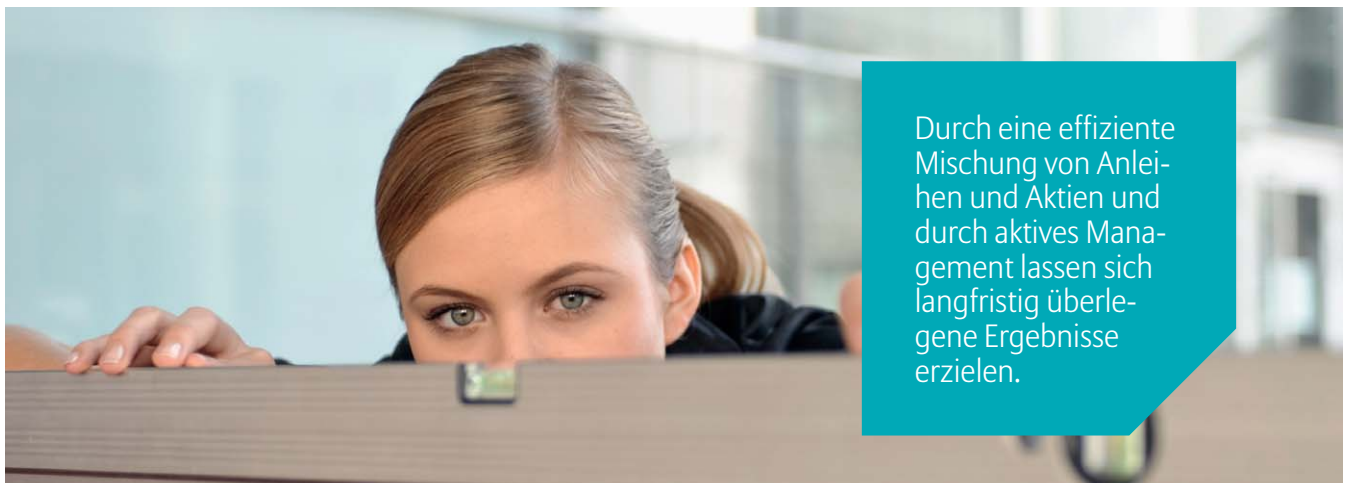
Der Kapital Plus ist ein Mischfonds mit Anlageschwerpunkt Europa. Anleihen stellen mit ca. 70% das Grundinvestment dar. Daneben ist der Fonds mit aktuell rund 30% am Aktienmarkt investiert.

2 Perfekte Balance

Einmal im Monat wird das gewünschte Zielgewicht von Anleihen und Aktien überprüft und hergestellt. Dadurch können mögliche Aktien Gewinne realisiert werden.

3 Ausgezeichnete Qualität

Der Kapital Plus konnte in der Vergangenheit mit einer sehr guten Wertentwicklung überzeugen und wurde mehrfach ausgezeichnet.¹



Durch eine effiziente Mischung von Anleihen und Aktien und durch aktives Management lassen sich langfristig überlegene Ergebnisse erzielen.

Allianz 
Global Investors



Morningstar Rating™



Die Chancen und Risiken sowie Hinweise zu den Auszeichnungen finden Sie auf der zweiten Seite.

Verstehen. Handeln.

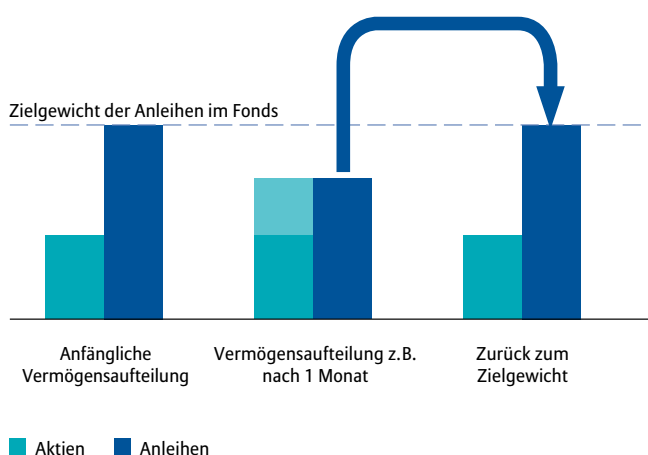
Eine perfekte Balance

Eine Vermögensaufteilung, wie die des Kapital Plus, von aktuell 70% Anleihen und 30% Aktien war in der Vergangenheit deutlich wertstabiler als reine Aktienportfolios. Derartige Vermögenskonzepte konnten mit attraktiven Renditen überzeugen, und das bei einem überschaubarem Risiko.

Aufgrund von Wertsteigerungen, z. B. im Aktienteil, verändert sich im Zeitverlauf die relative Gewichtung der beiden Anlageklassen im Fonds. Das Fondsmanagement überprüft deshalb regelmäßig die Vermögensaufteilung und stellt die gewünschte Zielgewichtung wieder her. Dadurch können mögliche Gewinne realisiert werden.²

Herstellung des Zielgewichts²

(schematische Darstellung)



Daten und Fakten

ISIN / WKN (A EUR)	DE0008476250 / 847625
Verwaltungsgesellschaft	Allianz Global Investors Europe GmbH, Frankfurt
Auflegungsdatum	02.05.1994
Währung	EUR
Geschäftsjahresende	31.12.
Ertragsverwendung	ausschüttend
Ausgabeaufschlag in % ³	zzt. 3,00 (max. 6,00)
Verwaltungsvergütung in % p.a. ³	zzt. 0,90 (max. 1,50)
Administrationsgebühr in % p.a. ⁴	zzt. 0,25 (max. 0,50)
TER in % ⁵	1,15

Chancen

- + Laufende Verzinsung von Anleihen, Kurschancen bei Zinsrückgang
- + Beimischung von Aktien erhöht Renditepotenzial
- + Breite Streuung über zahlreiche Einzeltitel
- + Mögliche Zusatzerträge durch Einzelwertanalyse und aktives Management

Risiken

- Die Volatilität (Wertschwankung) des Fondsanteilwerts kann erhöht sein.
- Zinsniveau schwankt, Kursverluste von Anleihen bei Zinsanstieg
- Hohe Schwankungsanfälligkeit von Aktien, Kursverluste möglich
- Begrenzte Teilhabe am Potenzial einzelner Titel
- Keine Erfolgsgarantie für Einzelwertanalyse und aktives Management

Ein Ranking, Rating oder eine Auszeichnung ist kein Indikator für die künftige Entwicklung und unterliegt Veränderungen im Laufe der Zeit. ¹ Die frühere Wertentwicklung ist kein verlässlicher Indikator für künftige Ergebnisse. ² Ein Erfolg der Strategie kann nicht garantiert und Verluste nicht ausgeschlossen werden. Quelle: Allianz Global Investors. ³ Sofern beim Erwerb der Fondsanteile ein Ausgabeaufschlag anfällt, kann dieser bis zu 100 % vom Vertriebspartner vereinnahmt werden; die genaue Höhe des Betrages wird durch den Vertriebspartner im Rahmen der Anlageberatung mitgeteilt. Dies gilt auch für die eventuelle Zahlung einer laufenden Vertriebsprovision aus der Verwaltungsvergütung von der Verwaltungsgesellschaft an den Vertriebspartner. ⁴ Die Administrationsgebühr pauschaliert bestimmte Fondskosten, die dem Fondsvermögen bislang separat belastet wurden und die in der TER enthalten sind. ⁵ TER (Total Expense Ratio): Gesamtkosten (ohne Transaktionskosten), die dem Fondsvermögen im letzten Geschäftsjahr belastet wurden.

Investieren birgt Risiken. Der Wert einer Anlage und die Erträge daraus können sowohl sinken als auch ansteigen und Investoren erhalten den investierten Betrag möglicherweise nicht in voller Höhe zurück. Kapital Plus ist ein offenes Investmentvermögen gegründet nach dem Recht von Deutschland. Die Volatilität des Fondsanteilwerts kann erhöht sein. Die frühere Wertentwicklung ist kein verlässlicher Indikator für künftige Ergebnisse. Wenn die Währung in welche die frühere Wertentwicklung dargestellt wird von der Heimatwährung des Anlegers abweicht, sollte der Anleger beachten, dass die dargestellte Wertentwicklung aufgrund von Wechselkursschwankungen höher oder niedriger sein kann, wenn sie in die lokale Währung des Anlegers umgerechnet wird. Dies ist nur zur Information und daher nicht als Angebot oder Aufforderung zur Abgabe eines Angebots, zum Abschluss eines Vertrags oder zum Erwerb oder Veräußerung von Wertpapieren zu verstehen. Die hierin beschriebenen Produkte oder Wertpapiere sind möglicherweise nicht in allen Ländern oder nur bestimmten Anlegerkategorien zum Erwerb verfügbar. Dies kann nur vertrieben werden, soweit nach dem anwendbaren Recht zulässig und ist insbesondere nicht verfügbar für Personen mit Wohnsitz in und/oder Staatsangehörige der USA. Die hierin beschriebenen Anlagemöglichkeiten nehmen keine Rücksicht auf die Anlageziele, finanzielle Situation, Kenntnisse, Erfahrung oder besonderen Bedürfnisse einer individuellen Person und sind nicht garantiert. Die hierin enthaltenen Einschätzungen und Meinungen sind die des Herausgebers und/oder verbundener Unternehmen zum Zeitpunkt der Veröffentlichung und können sich – ohne Mitteilung hierüber – ändern. Die verwendeten Daten stammen aus unterschiedlichen Quellen und wurden als korrekt und verlässlich betrachtet, jedoch nicht unabhängig überprüft; ihre Vollständigkeit und Richtigkeit sind nicht garantiert und es wird keine Haftung für direkte oder indirekte Schäden aus deren Verwendung übernommen, soweit nicht durch grobe Fahrlässigkeit oder vorsätzliches Fehlverhalten verursacht. Für ein kostenloses Exemplar des Verkaufsprospektes, der Gründungsunterlagen, der aktuellen Halb- und Jahresberichte und der wesentlichen Anlegerinformationen in deutscher Sprache, kontaktieren Sie die Verwaltungsgesellschaft Allianz Global Investors Kapitalanlagegesellschaft mbH in Deutschland als Domizilland des Fonds, oder den Herausgeber elektronisch oder postalisch unter der unten angegebenen Adresse. Bitte lesen Sie diese alleinverbindlichen Unterlagen sorgfältig vor einer Anlageentscheidung. Hierbei handelt es sich um eine Marketingmitteilung. Herausgegeben von Allianz Global Investors Europe GmbH, www.allianzglobalinvestors.com, einer Kapitalanlagegesellschaft mit beschränkter Haftung, gegründet in Deutschland mit eingetragenem Sitz in Mainzer Landstraße 11–13, D-60329 Frankfurt/Main, zugelassen von Bundesanstalt für Finanzdienstleistungsaufsicht (www.bafin.de). Die Vervielfältigung, Veröffentlichung sowie die Weitergabe des Inhalts in jedweder Form ist nicht gestattet.